

ご自身の避難について考えてみましょう！

### 日頃からの備え

#### 自宅の災害リスク

▶ ハザードマップ上で自宅周辺に色が塗られている場合は、□に”✓”してください。



土砂災害



洪水



ため池決壊



広島県ため池マップ

#### まずはこれ！ 防災グッズチェックリスト

- 飲料水(1日1人3リットル×3日)
- 防寒具・アルミブランケット
- 食料(人数×3日)
- ガムテープ・軍手(人数分)
- モバイルバッテリー
- 靴・スリッパ
- 簡易トイレ
- 携帯ラジオ
- ホイッスル
- 救急セット

※ その他グッズ一覧は、右のQRコードを参照⇒



### 避難までの準備

気象情報  
避難情報の収集

- テレビ
- 緊急告知ラジオ
- 防災メール
- 防災アプリ

### 避難のタイミング

避難に支援が必要な人  
(高齢者、障がいのある方、乳幼児、妊婦など)

- いる **警戒レベル3 高齢者等避難**で避難
- いない **警戒レベル4 避難指示**で避難

### 避難する場所

- ▶ 避難先は2つ以上確保しておきましょう。
- ▶ 安全な場所にある、親戚・知人宅やホテルなども避難先になります。

と

# 地域防災タイムライン

## 「風早自主防災」風早自治協議会

この地域では、大雨が降った際に、



土石流が崩れ



洪水



ため池決壊

が発生する危険があります。

災害が起こる可能性が高い時には、

**ご近所で声を掛けあって  
早め早めに避難する  
必要があります。**

📌 **ここが大事!** 明るいうちに 家族やご近所と声をかけあって避難



特に、高齢者等には警戒レベル3で声かけを

～避難訓練などの際に、この用紙を活用してください～  
**避難する際の声掛け先** 例) 電話・戸別訪問など

氏名

連絡方法

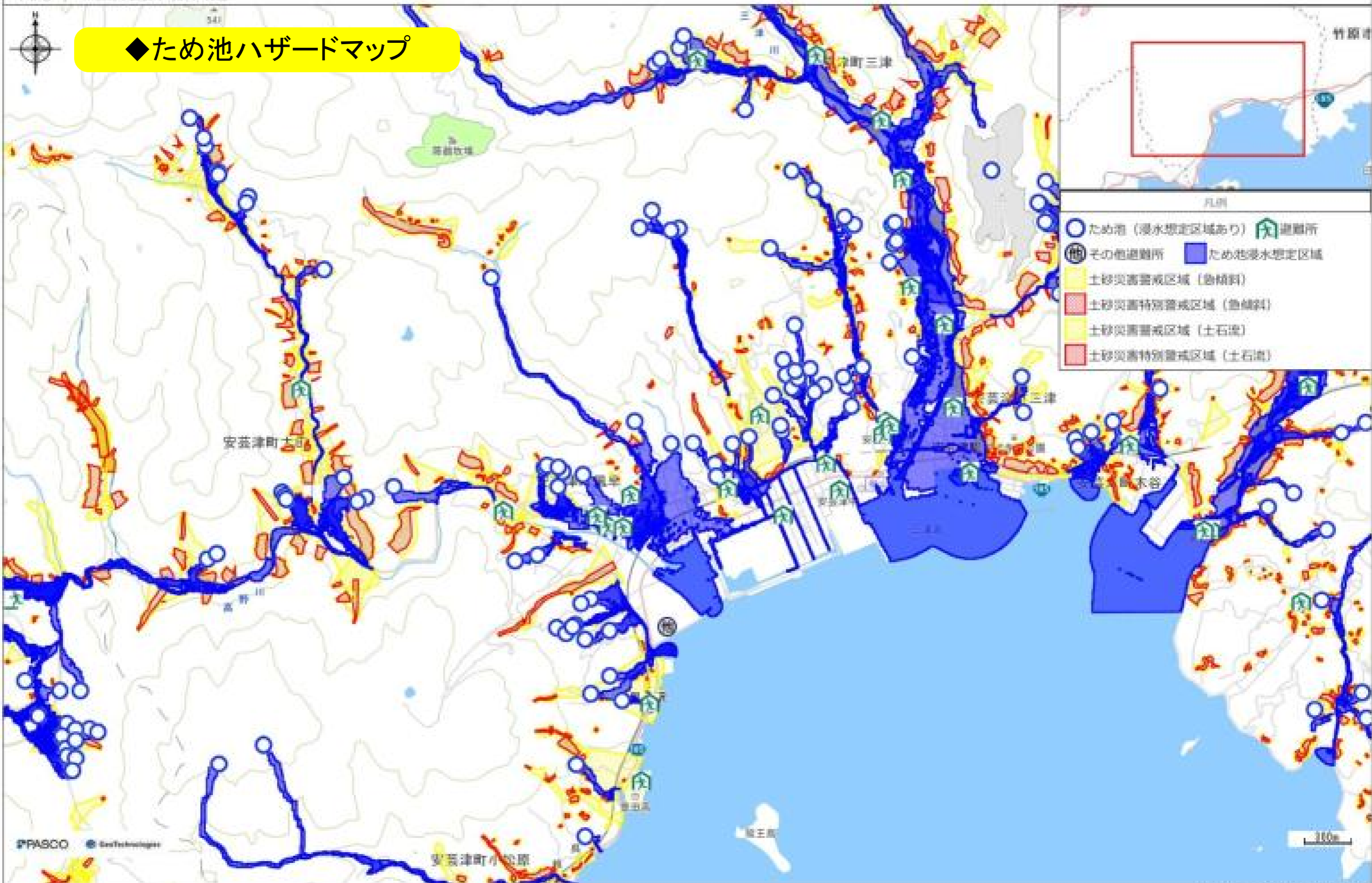
氏名

連絡方法

山折り



◆ため池ハザードマップ



- 凡例
- ため池 (浸水想定区域あり)
  - ⊗ その他避難所
  - 土砂災害警戒区域 (急傾斜)
  - 土砂災害特別警戒区域 (急傾斜)
  - 土砂災害警戒区域 (土石流)
  - 土砂災害特別警戒区域 (土石流)