

宇治木池

35


344220129

官公庁施設連絡先 電話番号
東広島市（代表） 082-422-2111
農林整備課 082-420-0406
東広島市消防局
119
東広島警察署
110

【避難の考え方】

- ① まずは、浸水想定区域外へ向かって避難してください。
- ② その後、次の避難場所へ避難してください。

- 地震で決壊のおそれのある場合
地震の避難場所に指定された小中学校等のグラウンドなどの広い場所
- 大雨で決壊のおそれのある場合
市が開設する避難場所（小中学校の体育館などの屋内施設）

参考：箇中避難所   

※開設する避難場所は、避難情報と併せて緊急情報メールなどでお知らせします。

宇治木池
堤高6.1m
貯水量2千m³

最大水深と浸水程度の目安

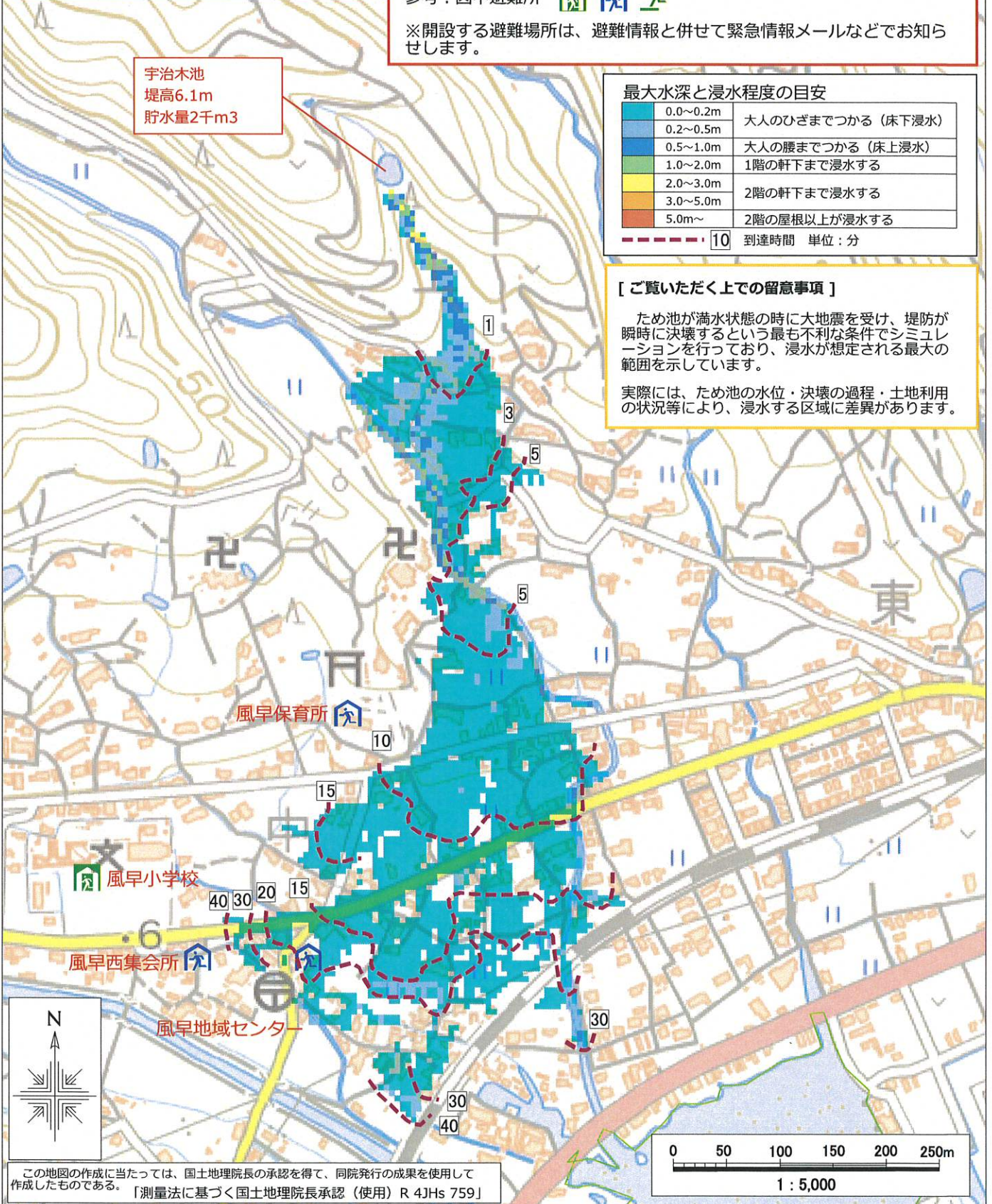
0.0~0.2m	大人のひざまでつかる（床下浸水）
0.2~0.5m	大人の腰までつかる（床上浸水）
0.5~1.0m	1階の軒下まで浸水する
1.0~2.0m	2階の軒下まで浸水する
2.0~3.0m	2階の屋根以上が浸水する
3.0~5.0m	2階の屋根以上が浸水する
5.0m~	2階の屋根以上が浸水する

- - - - - 10 到達時間 単位：分

【ご覧ください上での留意事項】

ため池が満水状態の時に大地震を受け、堤防が瞬時に決壊するという最も不利な条件でシミュレーションを行っており、浸水が想定される最大の範囲を示しています。

実際には、ため池の水位・決壊の過程・土地利用の状況等により、浸水する区域に差異があります。



この地図の作成に当たっては、国土地理院長の承認を得て、同院発行の成果を使用して作成したものである。「測量法に基づく国土地理院長承認（使用）R 4JHs 759」

浸水想定区域外へ向かって避難してください