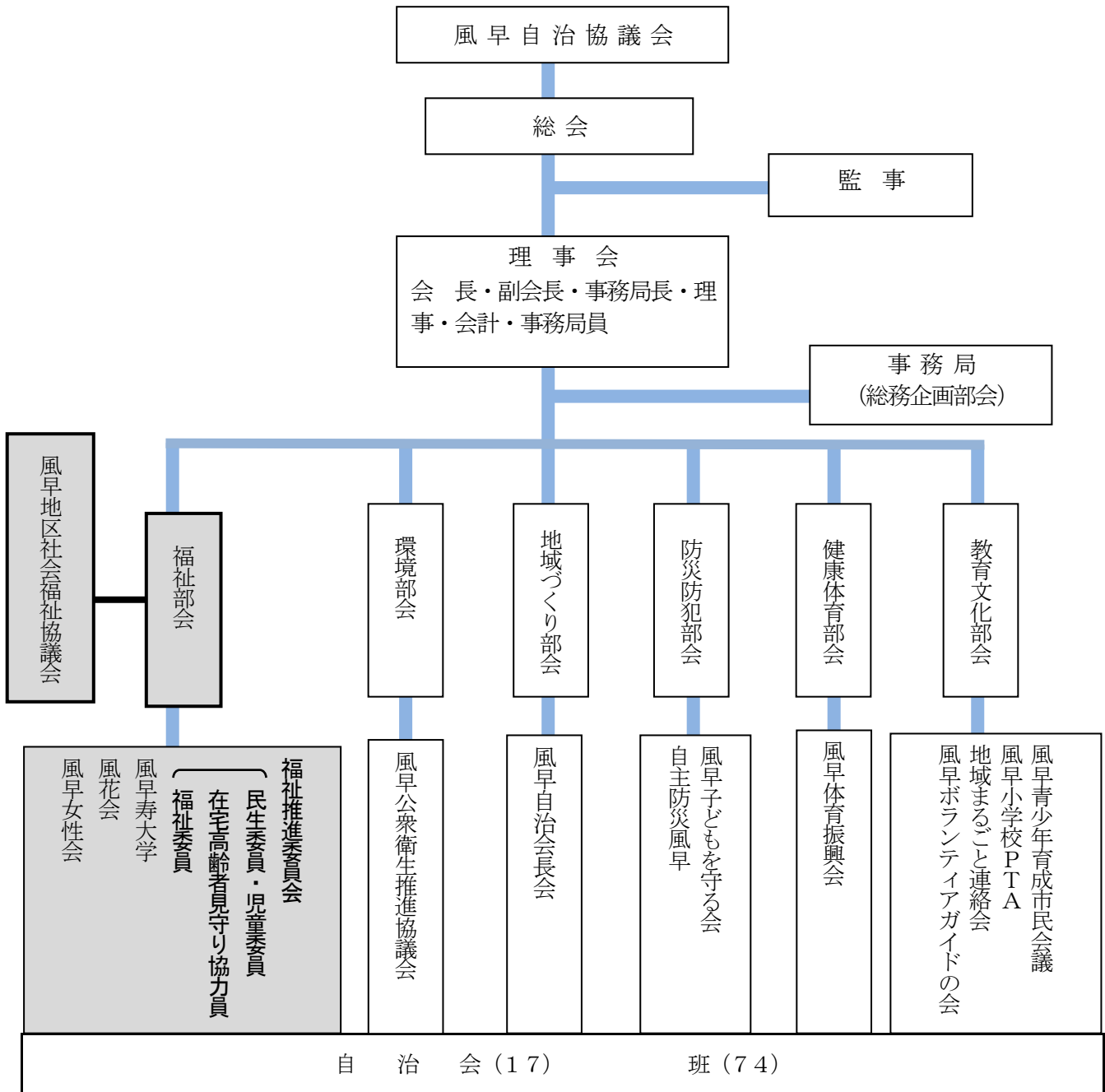


## 風早自治協議会総会と風早地区社会福祉協議会の関係図



### 福祉推進委員会 (新設) について

(1) 福祉推進委員会の目的

ご近所による、支援が必要な高齢者等の日常的な見守り活動・支援活動を行い、安心・安全なまちづくりを推進することを目的とする。

(2) 主な活動内容

- ・ 高齢者等の見守り活動、支援活動
- ・ 敬老事業 (敬老会等)

(3) 構成

民生委員・児童委員    在宅高齢者見守り協力員    福祉委員 (新設)

(4) 福祉委員について

班 (自治会) に1名とするが、班 (自治会) の世帯数等実態に応じて選出する。在宅高齢者見守り協力員がいる班 (自治会) は、できれば、在宅高齢者見守り協力員に福祉委員との兼任をお願いする。